





альфа|крипто



ПРИЛОЖЕНИЕ ПО УЧЕТУ И ВЫДАЧЕ СКЗИ



**СРЕДСТВА
КРИПТОГРАФИЧЕСКОЙ
ЗАЩИТЫ
ИНФОРМАЦИИ (СКЗИ)**

СРЕДСТВА КРИПТОГРАФИЧЕСКОЙ ЗАЩИТЫ ИНФОРМАЦИИ (СКЗИ)

20 лет назад, когда ФАПСИ приказом № 152 утвердило инструкцию о работе с криптосредствами, сертифицированные СКЗИ применялись редко, а организации не имели такой сложной территориально распределенной инфраструктуры. В результате положения устаревшей инструкции до сих пор, например, не предусматривают возможности удаленной передачи ключей шифрования, а журнал учета требуют хранить в отдельном помещении.

К реализации требований учета СКЗИ сегодня организации подходят по-разному: кто-то ведет журнал в бумажном виде, кто-то – в таблице Excel, испытывая при этом колоссальную нагрузку из-за сложностей обработки большого количества заявок на выдачу и учет СКЗИ.

ПРОБЛЕМЫ:





ЧТО ТАКОЕ АЛЬФАКРИПТО?

АЛЬФАКРИПТО

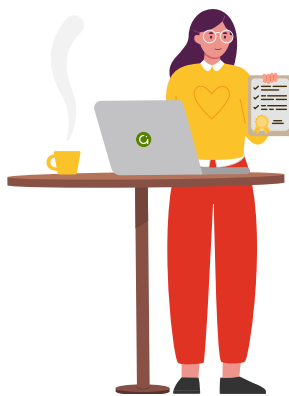
Приложение экосистемы Альфа, помогающее выполнить требования законодательства по учету и выдаче СКЗИ в современных условиях использования криптосредств.

Причем сделать это как для организаций, занимающихся распространением СКЗИ, так и для внутреннего учета криптосредств их пользователями.

КЛЮЧЕВЫЕ ВОЗМОЖНОСТИ

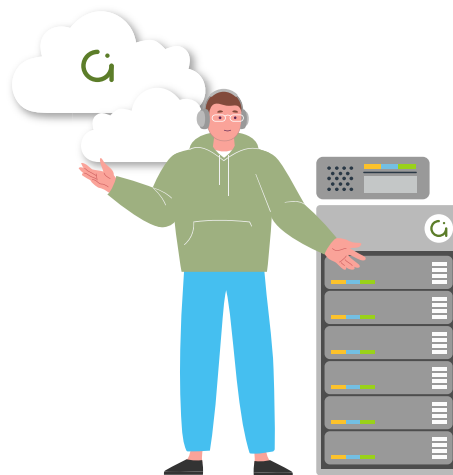
- Удобный графический конструктор для создания электронных регламентов подачи и обработки заявок
- Электронная очередь для записи пользователей на получение СКЗИ
- Автоматическая трансляция созданных электронных регламентов пользователям СКЗИ в виде мастеров опросов
- Автоматическая генерация документов для каждого действия с СКЗИ на протяжении всего жизненного цикла
- Контроль сроков действия ЭП
- Поддержка механизмов электронной подписи

ДЛЯ КОГО



Лицензиаты ФСБ
Пользователи СКЗИ

ИСПОЛЬЗОВАНИЕ



АльфаКрипто можно
использовать как «в облаке»,
так и на своих мощностях



КАК РАБОТАЕТ АЛЬФАКРИПТО



1 СЦЕНАРИЙ / ПОЛЬЗОВАТЕЛЬ СКЗИ

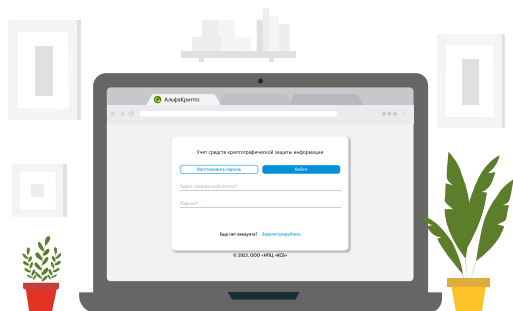
ВЕДЕНИЕ ВНУТРЕННЕГО УЧЕТА СКЗИ

С помощью АльфаКрипто организация, использующая СКЗИ получает возможность полностью автоматизировать процесс, внутреннего учета СКЗИ.

Все необходимые приказы, акты, журналы и лицевые счета пользователей разрабатываются автоматизированно.



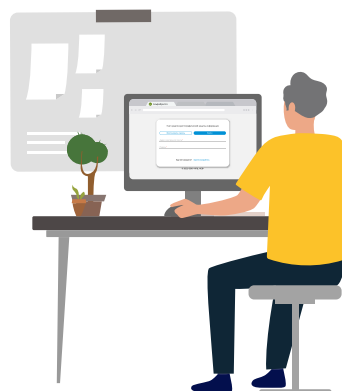
2 СЦЕНАРИЙ / ЛИЦЕНЗИАТ ФСБ ВЫДАЧА СКЗИ ДРУГИМ ЮРИДИЧЕСКИМ ЛИЦАМ



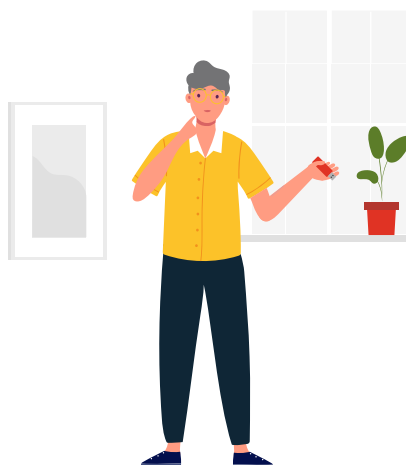
1. Создается портал предоставления услуг, связанных с СКЗИ – выдача, возврат



3. Электронная очередь позволяет пользователю прийти в удобное для него и лицензиата время, а QR-код – быстро и оперативно открыть нужную заявку в системе



2. Заявители подают заявки прямо внутри системы. При заполнении заявитель идет по заранее настроенному бизнес-процессу, у него собирается вся необходимая информация для выдачи СКЗИ, а также формируется вся необходимая сопроводительная документация



4. После выдачи действие с СКЗИ автоматически фиксируется в личных кабинетах: в журналах учета СКЗИ (как на стороне лицензиата, так и пользователя), а также в лицевых счетах пользователей криптосредств



ВЫПОЛНЕНИЕ ЗАКОНОДАТЕЛЬСТВА

АЛЬФАКРИПТО ПОМОГАЕТ ВЫПОЛНИТЬ СЛЕДУЮЩИЕ ТРЕБОВАНИЯ ПРИКАЗА ФАПСИ №152

ТРЕБОВАНИЕ

ПУНКТЫ 7 И 26

Используемые или хранимые СКЗИ, эксплуатационная и техническая документация к ним, ключевые документы подлежат поэкземплярому учету

ПУНКТ 27

ОКЗ заводят и ведут на каждого пользователя СКЗИ лицевой счет, в котором регистрируют числящиеся за ним СКЗИ, эксплуатационную и техническую документацию к ним, ключевые документы

ПУНКТ 29

Передача СКЗИ, эксплуатационной и технической документации к ним, ключевых документов допускается только между пользователями СКЗИ и (или) сотрудниками ОКЗ под расписку в соответствующих журналах поэкземплярного учета

ПУНКТ 38

Получение СКЗИ, эксплуатационной и технической документации к ним, ключевых документов должно быть подтверждено отправителю

ПУНКТ 45

Факт уничтожения ключевых документов оформляется в соответствующих журналах поэкземплярного учета

АЛЬФАКРИПТО

Учет выданных ОКЗ экземпляров СКЗИ, ведение журнала учета по установленной форме

Ведение лицевых счетов пользователей СКЗИ, учет выданных каждому пользователю экземпляров СКЗИ

Передача СКЗИ из ОКЗ владельцу конфиденциальной информации, Акт приема-передачи, фиксация в Журнале поэкземплярного учета ОКЗ

Внесение информации о получении СКЗИ в журнал поэкземплярного учета от изготовителя (реквизиты Акта приема-передачи)

Внесение информации об уничтожении СКЗИ в журнал поэкземплярного учета (реквизиты Акта об уничтожении)

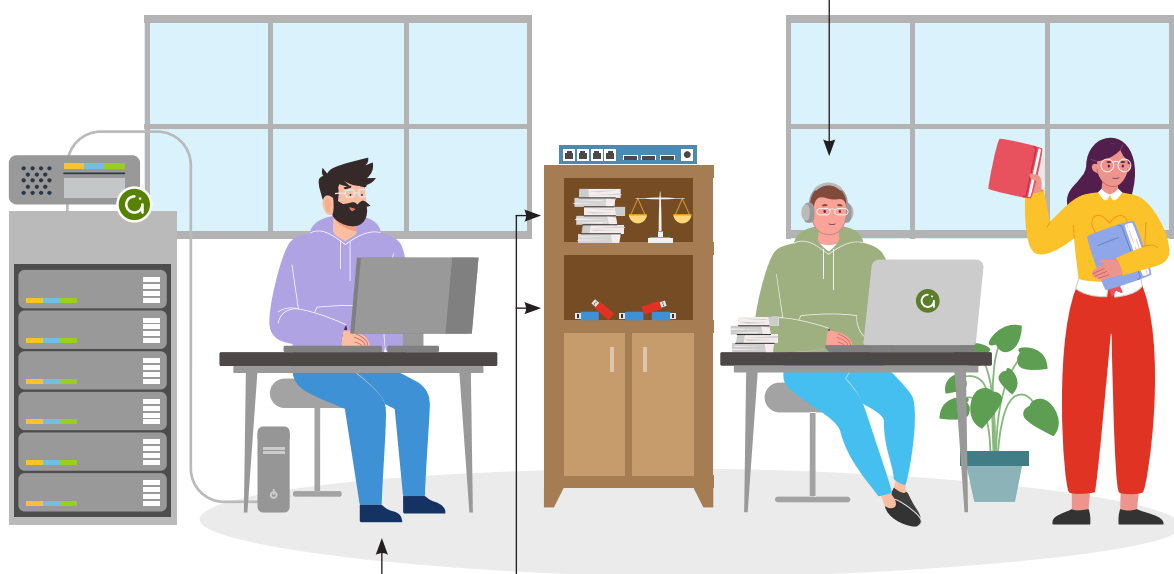


ВАШИ ВЫГОДЫ С АЛЬФАКРИПТО

ВАШИ ВЫГОДЫ С АЛЬФАКРИПТО

Автоматизированное ведение журналов

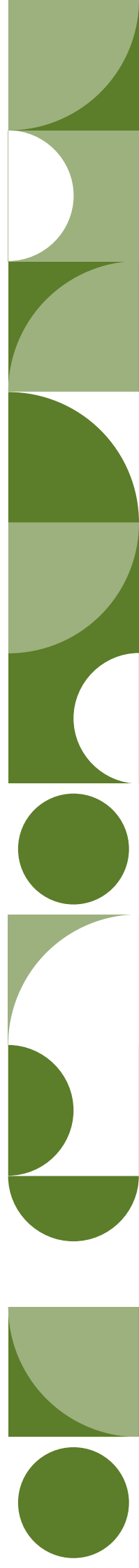
Существенное снижение нагрузки на сотрудников, занятых обработкой заявок на выдачу СКЗИ и учетом СКЗИ



Создание единой точки оказания услуг, связанных с СКЗИ

Выполнение обязательных требований ФСБ России

Снижение риска нарушений законодательства и уплаты штрафов



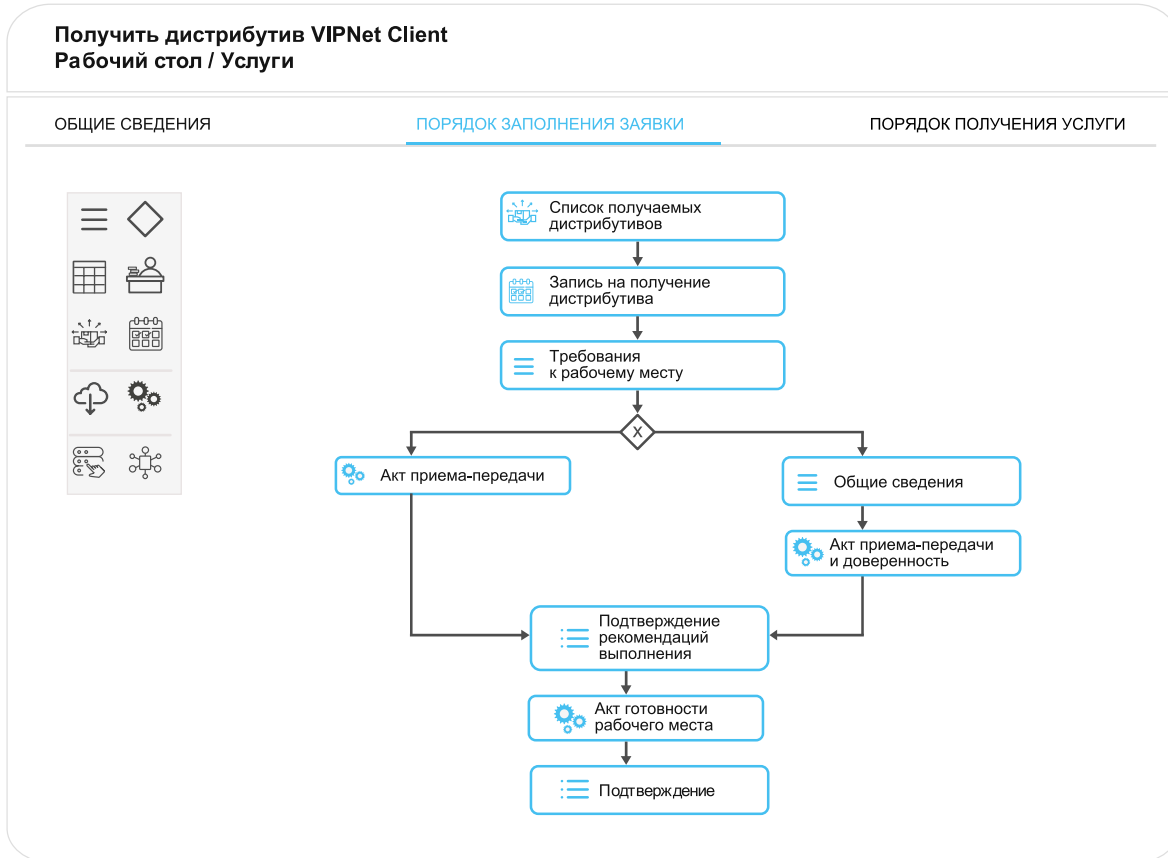


ПОЧЕМУ ИМЕННО АЛЬФАКРИПТО?

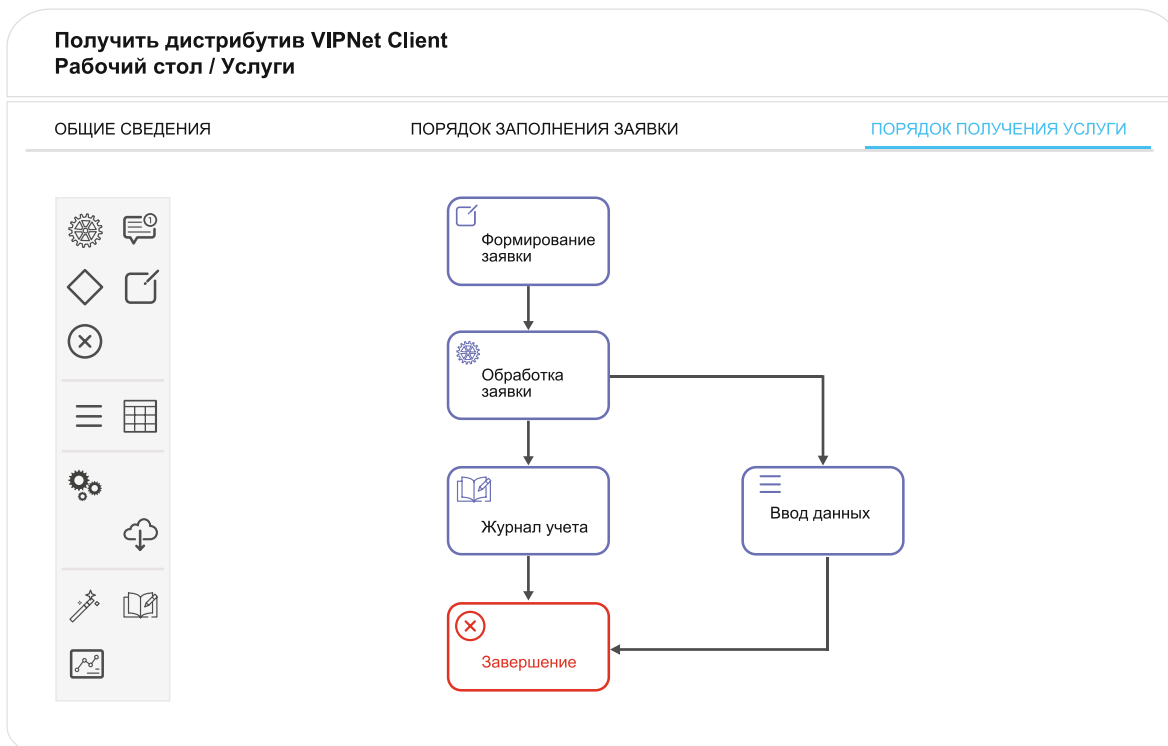
ГРАФИЧЕСКИЙ КОНСТРУКТОР

Электронные регламенты подачи и обработки заявок создаются в удобном графическом конструкторе бизнес-процессов

Конструктор процесса заполнения заявки



Конструктор процесса получения услуги



АВТОМАТИЧЕСКАЯ ТРАНСЛЯЦИЯ

Созданный электронный регламент подачи заявок автоматически транслируется заявителю в виде мастера опроса

Заявка №633
Рабочий стол / Мои заявки

ЗАПОЛНЕНИЕ ЗАЯВКИ

Шаг: Требования к рабочему месту

Описание: Соответствуют ли требованиям рабочие места?

[Следующий шаг](#)

- Соблюдены требования к техническому составу автоматизированного рабочего места Участника*
- Определен конкретный перечень сведений составляющих защищаемую информацию*
- Назначен администратор информационной безопасности*
- Используются средства защищенного хранения ЭП*
- Средства защищенного хранения ЭП учтены в Журнале учета средств криптографической защиты информации*
- _____
- _____

ЭЛЕКТРОННАЯ ПОДПИСЬ

Поддерживаются механизмы электронной подписи при подаче заявок, с графическим отображением факта подписания

ЗАПОЛНЕНИЕ ЗАЯВКИ

Шаг: Акт готовности рабочего места

Описание: Проверьте правильность сформированного документа и подпишите документ электронной подписью. Для подписания необходимо наличие КриптоПРО CSP и плагина для браузера КриптоПРО

[Обновить](#) [Скачать](#) [Следующий шаг](#)

Документ подписан электронной подписью
Дата подписания: 21.09.2022
Средства: КриптоПРО CSP
Плагин: КриптоПРО CSP
Действителен с 21.09.2022 по 21.09.2022

ЭЛЕКТРОННАЯ ОЧЕРЕДЬ

Электронная очередь позволяет равномерно распределить нагрузку на сотрудников органа криптографической защиты

Календарь мероприятий

2023

среда,
20 апреля

< апрель 2023 г. >

П	В	С	Ч	П	С	В
				1	2	3
4	5	6	7	8	9	10
11	12	13	14	15	16	17
18	19	20	21	22	23	24
25	26	27	28	29	30	

09:45
10:00

№1095. Получить дистрибутив DST-ключей ViPNet



10:15
10:30

№1115. Получить дистрибутив DST-ключей ViPNet



10:30
10:45

№1190. Получить дистрибутив ViPNet



№ 48 Получить дистрибутив КриптоПро CSP

Дата начала мероприятия

13.04.2023

Дата окончания мероприятия

13.04.2023

Время начала

08:15

Время окончания

08:30

Пользователь создавший запрос на мероприятие

Иванов Иван Иванович

Описание

№ 48 Получить дистрибутив КриптоПро CSP

Примечание

-

Закреть

КОНТРОЛЬ СРОКОВ ДЕЙСТВИЯ ЭП

Автоматизация учета СКЗИ и обработки заявок позволяет контролировать сроки действия ЭП и лицензий, что помогает снизить нагрузку на сотрудников.

Отчеты
Рабочий стол

СРОКИ ЛИЦЕНЗИИ

✓ 🔍 📅 ⚙️ 🔄

№	Объект	Реквизиты	Первичная регистрация в организации	Место нахождения	ФИО пользователя	Электронная почта	Дата окончания лицензии	Статус
1	КриптоПРО Рутокен	Серийный номер: 1034203-43;	ООО "Демо ОКЗ"	ООО "Демо ОКИ 1"	Иванов Иван Иванович	ivn@ivn.ivn	26.07.2024	Действительна
2	Электронная подпись	Номер: 41234-234-432-43	ООО "Демо ОКЗ"	ООО "Демо ОКИ 2"	Глебов Глеб Глебович	glebov@gleb.gleb	27.07.2024	Действительна
3	VIPNet Client	Серийный номер: 1423 545 6-4 Учетный номер: 543	ООО "Демо ОКЗ"	ООО "Демо ОКИ 1"	Степанов Степа Степанович	stepan@step.step	28.02.2023	Просрочена
4	КриптоПРО CSP	Серийный номер: 1423 545 45	ООО "Демо ОКЗ"	ООО "Демо ОКИ 3"	Викторов Иван Глебович	Vik@ivn.glb	29.12.2024	Действительна

**НАЧНИТЕ ИСПОЛЬЗОВАТЬ
АЛЬФАКРИПТО ПРЯМО СЕЙЧАС!**



Наши партнеры
npc-ksb.ru/partners

+7 (8352) 32-20-20

8 800 500-52-33

info@npc-ksb.ru

npc-ksb.ru